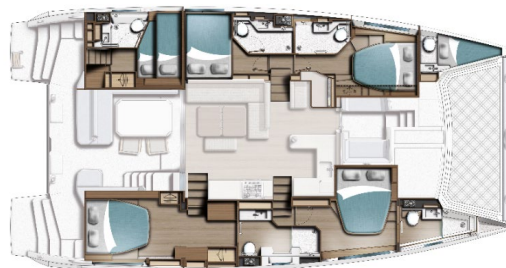


Moorings 5200 | 5 cabines

5 Cabines / 5 Salles d'eau

Spécifications (les options The Moorings sont spécifiées en gras)

Modèle :	Leopard 52
Longueur hors tout :	15,75 m
Longueur à la flottaison :	15,31 m
Largeur :	8,16 m
Tirant d'eau :	1,70 m
Carburant :	900 L
Eau :	700 L
Motorisation :	2 x Yanmar 57cv



ÉQUIPEMENT DE PONT

- Filières avec chandeliers sur embases et ouvertures latérales
- Filières à l'avant et à l'arrière
- Guindeau électrique vertical 10mm 1600W avec poupée et télécommande
- Davier d'étrave
- Bloqueur de chaîne
- Coffre à BIB
- Baie coulissante pour fermer le carré
- Bimini rigide de cockpit arrière et avant avec éclairage LED
- Bimini rigide au-dessus du poste de barre avec supports en inox
- Echelle de bain avec marches en teck
- Table de cockpit
- Système d'écoute de GV à double palans (3:1)
- Trampoline
- Siège de barre avec dossier
- Vitres teintées grises en verre minéral
- Support de bimini
- Panneaux de pont :
 - 5 x taille 10 pour les toilettes
 - 5 x taille 44 au-dessus des cabines avant et arrière
 - 1 x trappe papillon au-dessus de la cabine arrière bâbord
- Hublots :
 - 2 x taille 5 sur l'avant du roof
 - 10 x taille 1 dans les coques
 - 2 x taille 1 dans les descentes
- Baille à mouillage
- 3 x coffres de pont avant et un coffre à gaz dédié dans le cockpit avant
- Cockpit de salon avant avec porte d'accès étanche au carré
- 2 x Balcons avants avec siège
- 2 x Balcons arrières
- 4 x Mains courantes en inox sur le bimini
- 2 x Mains courantes en inox sur le bimini du poste de barre
- 1 x Mains courantes en inox sur les passavants
- 2 x Marches d'accès au roof par les passavants
- 9 x Taquets d'amarrage de 310mm
- 2 x Manivelles de winch
- 2 x Winchs de drisse électriques
- **1 x Winch d'écoute électrique**
- 2 x Chariots et rail de génois
- 2 x Taquets de drisse de GV et de spi au poste de barre

- 1 x Taquet de drisse de génois sur le mât
- 2 x Bloqueurs d'écoute de génois au poste de barre
- 2 x Bloqueurs d'écoute de GV au poste de barre
- 2 x Bloqueurs de ris au poste de barre
- 1 x bloqueur pour la bosse d'enrouleur
- Porte-boissons au poste de barre et dans le cockpit avant
- **Sellerie de cockpit arrière**
- **Sellerie de cockpit avant**
- **Fermeture du poste de barre**
- **Bossoirs inox avec système de remontée électrique**
- **Ancre inox et chaîne galvanisée**
- **Ancre secondaire avec 8 mètres de chaîne et 61 mètres d'amarres**
- **Patte d'oie, manilles et crochet pour mouillage**
- **Coussins de plage avant (tribord)**
- **Pare-chocs de tableau arrière améliorés (enveloppant les coins)**

MÂT, VOILES ET GRÉEMENT DORMANT

- **Grand-voile latée à haute résistance**
- **Génois à enrouleur haute résistance avec bande anti-UV**
- **Lazy bag bleu Moorings avec lazy jack**
- Mât en aluminium anodisé
- Poutre avant en aluminium anodisé avec taquets
- Girouette
- Enrouleur de génois
- Conduit additionnel avec messenger dans le mât
- Feux de pont
- Corne de brume
- Feux de navigation au moteur
- Feux de mouillage

COCKPIT

- Compas
- 2 Chaises pliantes
- **Plancha au gaz**
- **Réfrigérateur/Freezer (12V) dans le cockpit (peut être utilisé comme réfrigérateur ou freezer)**

SALON DE PONT

- Assise en L avec coussins d'assise et dossier
- Table
- Bain de soleil

CARRÉ

- Finitions stratifiées
- Plancher haute résistance
- Table de carré
- Assise en L
- Plafonniers à LED
- Rangement sous la banquette
- Porte d'accès vers l'avant
- Porte coulissante vers le cockpit arrière
- Banc amovible à utiliser comme :
 - banquette intérieure
 - banquette extérieure
- Escaliers vers les cabines
- **Sellerie Silvertex "Macadamia"**
- **Stores pour fenêtres du carré (vitres avant et latérales)**

CUISINE

- Plan de travail en surface solide haut de gamme
- Robinet mitigeur à levier unique avec douchette extractible
- Évier à cuve unique en acier inoxydable

- Egouttoir à vaisselle auto-videur intégré au plan de travail
- Couverture de l'égouttoir
- Réfrigérateur / conservateur:
Vitrifigo 212L - 12v à double tiroir
- Gazinière 4 feux
- Four/ micro onde convection
- Electrovanne de coupure de gaz avec commande au tableau électrique et voyant de contrôle en cuisine
- Détendeur de gaz dans le coffre de cockpit séparé
- Compartiment poubelle séparé
- Equipets de rangement
- Rangement sous les planchers
- Casseroles sous le four
- 4 tiroirs de cuisine
- Détecteur de fumée / alarme
- Détecteur/alarme de monoxyde de carbone
- **Réfrigérateur/Freezer (12V) additionnel dans le carré (peut être utilisé comme réfrigérateur ou freezer)**

CONSOLE DE NAVIGATION

- Table à cartes avec casier de rangement sous couvercle à charnière
- Plafonniers à LED
- Siège fixe avec dossier

CABINE PROPRIETAIRE

- Finitions stratifiées
- Plancher haute résistance
- Couchettes doubles (1.72m x 2.03m)
- Tablette de chevet extérieur
- Casier de chevet intérieur
- Penderie
- Caisson à tiroirs avec 3 x tiroirs
- Coiffeuse/bureau avec casier de rangement sous le couvercle
- Miroir de courtoisie rabatable
- 1 x tiroir de rangement sous la couchette
- Espace de rangement sous les planchers
- Porte d'entrée coulissante avec serrure
- Cloison acrylique avec panneau coulissant
- Éclairage LED au plafond
- Éclairage indirect au plafond
- Éclairage indirect sous le lit
- 2 liseuses LED
- Grand hublot de coque intégrant un hublot et un store alvéolé
- Détecteur/alarme de monoxyde de carbone

CABINES AVANT

- Finitions stratifiées
- Plancher haute résistance
- Couchettes doubles :
Couchette avant bâbord (1.49m x 2.03m)
Couchette avant tribord (1.72m x 2.03m)
- Tablette de chevet
- Penderie
- Grandes étagères ouvertes
- Tiroirs de rangement sous la couchette
- Espace de rangement sous les planchers
- Éclairage LED au plafond
- Éclairage indirecte au plafond
- Éclairage indirecte sous le lit
- 2 liseuses LED
- Stores à enroulement au plafond pour plus d'intimité
- Grand hublot de coque intégrant un hublot et un store alvéolé
- Détecteur/alarme de monoxyde de carbone

CABINE CENTRALE SUR BÂBORD

- Finitions stratifiées
- Plancher haute résistance
- Couchette double (1.42m x 2.03m)
- Table de chevet en avant
- 1x penderie
- 1 tiroir de rangement sous la couchette
- Éclairage LED au plafond
- Éclairage indirecte au plafond
- Éclairage indirecte sous le lit
- 2 liseuses LED
- Stores à enroulement au plafond pour plus d'intimité
- Hublot de coque intégrant un hublot et un store alvéolé
- Détecteur/alarme de monoxyde de carbone

CABINE ARRIÈRE BÂBORD

- Finitions stratifiées
- Plancher haute résistance
- Couchettes superposées (2.0m x 0.8m et 2.0m x 1.36m)
- Tablette de chevet intérieure
- 1 x Penderie
- 1 x Tiroir de rangement sous la couchette
- Éclairage LED au plafond
- 2 x liseuse LED
- Stores à enroulement au plafond pour plus d'intimité
- Fenêtre de coque avec hublot et store plissé
- Détecteur/alarme de monoxyde de carbone

SALLES D'EAU x 5

- Lavabo avec mitigeur et surface solide haut de gamme
- Placard sous le lavabo (finition laminé bois)
- Compartiment poubelle
- Placard avec miroir
- Sèche-serviettes
- Patère
- Porte coulissante (salles d'eau avant et arrière) ou porte à charnière (salle d'eau centrale)
- Douche avec pommeau de douche ajustable en hauteur
- Pompe de vidange de douche automatique
- Plafonnier LED
- Stores à enrouleur
- Toilettes électriques (eau de mer et eau douce)

POINTE AVANT

- **Pointe avant bâbord aménagée avec couchette et toilettes électriques, éclairage, ventilateur, réservoir à eaux noires, douche avec pompe de vidange électrique, lavabo, mitigeur, prise UBB et climatisation.**

ÉQUIPEMENT ÉLECTRIQUE

- Tableau de contrôle digital au poste de barre
- Eclairage des marches de descente dans les coques
- Feux de navigation LED bicolores et de poupe
- Panneau électrique 12v
- 1 x Double prise USB au poste de barre
- 1 x Double prise USB à la table à carte
- 1 x Double prise USB au niveau du canapé du salon
- Prises USB dans chaque cabine
- 1 x Chargeur magnétique pour téléphone portable dans le salon
- Batteries de service
- **Parc de batteries plus performant et remplacement des batteries standard par des batteries AGM**
- 2 x Batteries de démarrage moteur
- 1 x Contacteur de batteries de service

- 2 x Contacteurs de batteries de démarrage
- 2 x Alternateurs, standard avec les moteurs
- Kit de dépannage (fusibles, portes fusible, relais)
- Convertisseur 3000W 110V pour four à micro-ondes à convection
- **Couplage des batteries moteurs et services**
- **Hifi : Haut-parleurs intérieurs & Haut-parleurs extérieurs**
- **Pack électronique Raymarine complet**
- **Caméra de vision avant**
- **Générateur**
- **Climatisation**
- **Dessalinisateur**
- **TV**
- **Panneau solaire**
- **Eclairage sous-marin**
- **Ventilateurs dans les cabines**
- **Pack électrique de branchement à quai**

MOTORISATION

- Double commande d'inverseur
- Compartiments moteurs insonorisés
- 2 x Ventilateurs et conduits dans les compartiments moteurs
- 2 x Moteurs sail drive Yanmar 57CV
- 2 x Hélices fixes
- 2 x Nables à carburant sur le pont
- 2 x Filtres à carburant et décanteurs carburant/eau
- 2 x Réservoirs à carburant pour une capacité totale de 920L
- 2 x Sorties d'échappement en inox
- 2 x Clapets anti-retour sur les échappements
- 2 x Crépines d'admission d'eau de refroidissement
- 2 x Alarmes sur le circuit d'eau de refroidissement audibles au poste de barre

SYSTÈME DE BARRE

- Safrans suspendus et compensés
- Mèche de safran en inox
- Paliers et tube de jaumière en fibre
- Transmission de barre par chaîne et drosse, console de barre sur la cloison avant du cockpit avec frein
- Barre à roue type « Destroyer »
- Barre franche de secours

GRÉEMENT COURANT

- 2 x Palan de grand voile (3:1)
- 2 x Ecoutes de génois
- 3 x Drisses (GV, génois, spi)
- 2 x Bosses de ris revenant au poste de barre
- Balancine de bôme

CIRCUIT D'EAU

- Circuit d'eau douce chaude et froide sous pression :
 - 2 x Réservoirs, capacité totale de 700L
 - 2 x Groupe d'eau avec vase d'expansion
- **Ballons d'eau chaude grande capacité**
- Douchette de jupe (eau froide/ chaude)
- Pompes d'évacuation de douche
- Réservoirs à eaux noires
- 2 x Pompes de cales électriques avec flotteur et alarme sur tableau électrique
- 2 x Pompes de cale manuelles
- 2 x Contacteurs automatiques pour pompe de cale avec alarme sur tableau électrique
- 2 x Pompes de cales électriques (compartiments moteurs) avec alarmes sur tableau électrique
- Système de filtre purificateur d'eau (robinet d'eau purifiée situé dans la cuisine)
- Connexion eau du quai

GENERAL

- **Amarres & défenses**
- **Pack sécurité**
- **Pack charter**
- **Transport jusqu'à la base et préparation du bateau**

CERTIFICATIONS

- Certification CE
- Certification NMMA

NOTE

Le constructeur se réserve le droit de modifier le contenu de ce document sans préavis et ne peut être tenu responsable des erreurs dans le contenu de ce dernier.