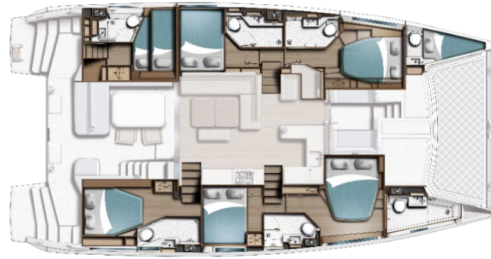


Moorings 5200 | 6 Kabinen

6 Kabinen / 6 Nasszellen

Spezifikationen und Ausstattung (Moorings Charter-Upgrades stärker hervorgehoben)

Yachtmodell:	Leopard 52
Länge über alles:	51ft 8in 15.75m
Länge (Rumpf):	50ft 3in 15.31m
Breite (Rumpf):	26ft 9in 8.16m
Tiefgang:	5ft 7in 1.7m
Treibstoff Kapazität:	238 USgal 900 L
Frischwasser Kapazität:	185 USgal 700 L
Motor:	2 x Yanmar 57hp



DECK & RUMPF

- Sicherheitsreling mit Rungen, Sockeln, Backbord- und Steuerbord-Seitentoren
- Sicherheitsreling an Bug und Heck
- Vertikale Ankerwinde (1600 W) mit Spill, 10-mm-Gypsy und Handfernbedienung
- Anker-Bugrollenbeschlag
- Ankerkettenstopper
- Stauraum für Rettungsinsel
- Schiebetür zum Niedergang
- Hardtop über vorderem und hinterem Cockpit mit LED-Seilbeleuchtung und LED-Downlights im hinteren Cockpit
- Hardtop-Bimini über dem Steuerstand mit Edelstahlstützen
- Klappbare Badeleiter mit Teakholzstufen
- Heck-Cockpittisch
- Bridle-Großschotsystem (3:1-Umlenkung)
- Trampolin
- Steuermannsitz mit gepolsterter Sitzfläche und Rückenlehne
- Mineralglasfenster, grau getönt
- Hardtop-Stützen
- Luken:
 - 5 x Größe 10 bündige Luke
 - 5 x Größe 44 bündige Luke über den Kabinen
 - 1x Flügel Luke über der Backbord-Achterkabine
- Bullaugen:
 - 2 x Größe 5 im Salon vorne
 - 10 x Größe 1 in der Rumpfsseite
 - 2 x Größe 1 in den Heckfenstern
- 1x Anker-/Ankerwindenstauraum mit Kettenkasten
- 3 x Stauräume im Vordeck und ein spezieller Gasflaschenstauraum im vorderen Cockpit
- Vorderer Zugang zum Vordeck mit wasserdichter Lewmar-Tür
- 2 x Bugkorb mit Sitzen
- 2 x Heckkorb
- 4 x Handläufe am Kajütdach
- 2 x Handläufe an den Seitendeckstufen
- 1 x Handläufe an den Stufen zum Salon
- 2 x Haltegriffe am Heckspiegel
- 9 x 310 mm Festmacherklampen
- 2 x Windengriffe
- 2 x Primäre elektrische Winden
- **1 x Elektrische Großschotwinde**
 - 2 x Genua-Wagen und -Schienen
- 2 x Fallklinken am Steuerstand (Großsegel und Spinnaker)

INITIALS _____

INITIALS _____

REV: 01-20-2026

Exhibit A

- 1 x Klemme und Klampe am Mast für Genua-Fall
- 2 x Genua-Schotklemme am Steuerstand
- 2 x Großschotklemme am Steuerstand
- 2 x Reffklemme am Steuerstand
- 1 x Rollreffklemme am Steuerstand
- Getränkehalter im vorderen Cockpit und am Steuerstand
- **Heckcockpit-Polster (Sitze und Rückenlehnen)**
- **Vordere Cockpit-Polster (Sitze)**
- **Steuermannsstand – inklusive Seiten- und Rückwand aus Sonnenschutzstoff**
- **Maßgefertigtes Davit-System aus Edelstahl mit Takelage und elektrischer Winde**
- **Anker aus Edelstahl und verzinkte Kette**
- **Zusätzlicher Anker mit 26 ft (8 m) Kette und 200 ft (61 m) Tauwerk**
- **Ankerbrille, Schäkel und Haken**
- **Sonnenliege auf dem Vordeck an Steuerbord**
- **Verbesserte Heckstoßfänger (um die Ecken herum)**

MAST, TAKELAGE & SEGEL

- **Maßgefertigtes, strapazierfähiges Charter-Großsegel mit Latten**
- **Verbessertes, strapazierfähiges Rollgenua mit UV-Schutz**
- **Stackpack-System in Moorings-Blau mit Logo**
- Natürlich eloxierter Mast mit stehender Takelage
- Natürlich eloxierter Querträger mit Verankerungsklampen
- Windanzeiger
- Genua-Rollreffanlage
- Zusätzliche Ersatzleitung mit Boten im Mast
- Deckslicht
- Horn
- Dampferlicht
- Ankerlicht

COCKPIT

- Kompass am Steuerstand
- 2 x klappbare Deckstühle
- **Gas-Plancha-Grill**
- **Kühl-/Gefrierschrank (12 V) im ACHTERCOCKPIT installiert (kann entweder als Kühlschrank oder Gefrierschrank verwendet werden)**

SONNENDECK-LOUNGE

- L-förmige Sitzbank mit Kissen und Rückenlehne
- Tisch mit Getränkehaltern
- Sonnenliege-Matratze

SALON / INNENBEREICH

- Laminatoberflächen
- Verschleißfester Laminatboden
- Salontisch - lässt sich zu einem Couchtisch umklappen
- L-förmige Sitzbank
- LED-Deckenbeleuchtung
- Stauraum unter den Sofakissen
- Zugang zum vorderen Cockpit durch die vordere Tür
- Zugang zum hinteren Cockpit durch eine Schiebetür
- Lose gepolsterte Bank zur Verwendung als:
 - Sitzgelegenheiten im Salon
 - Sitzgelegenheiten im Cockpit achtern
- Geschreinerte Treppe zu den Unterkünten im Rumpf
- **Polsterpaket – Silvertex „Macadamia“**
- **Innenjalousien im Salon – Front- und Seitenfenster**

PANTRY

- Robusta, qualitativ hochwertige Arbeitsplatte
- Einhebelmischer mit ausziehbarer Brause
- Einfachbecken-Spüle aus Edelstahl

INITIALS_____

INITIALS_____

REV: 01-20-2026

Exhibit A

- Geschirr- und Bestecktrocknungsfach mit Abfluss
- Abdeckung für Trockenfach
- Vitrifrigo Kühl-/Gefrierschrank mit 2 Schubladen und Frontöffnung
- 56 US-Gallonen / 212 Liter 12-V-Kühlung
- Gasherd mit 4 Kochstellen
- Heißluft-Mikrowelle
- Gas-Magnetventil mit Steuerung am Schalterpult und Warnleuchte am Herd
- Gasflaschenregler im speziellen LPG-Staufach im Cockpit
- Separater Mülleimer-Stauraum
- Stauraum in Regalfächern
- Stauraum unter den Dielen
- 1 x Schublade zur Aufbewahrung von Töpfen unter dem Backofen
- 4 x Schubladen neben dem Backofen
- Rauchmelder/Alarm
- Kohlenmonoxid-Detektor/Alarm
- **Zusätzlicher Kühl-/Gefrierschrank (12 V) (kann entweder als Kühlschrank oder Gefrierschrank verwendet werden)**

STEUERUNGSKONSOLE

- Kartentisch mit Staufach unter Klappdeckel
- LED-Deckenbeleuchtung
- Fester Sitz mit Rückenlehne

STEUERBORD ACHTERKABINE & STEUERBORD MITTSCHIFFSKABINE

- Laminatoberflächen
- Verschleißfester Laminatboden
- Doppelkojen:
 - Achterkoje Steuerbord (1,57 m x 2,03 m oder 62,, x 80")
 - Mittschiffskoje Steuerbord (1,4 m x 2,03 m oder 55,, x 80")
- 1 x Hängeschrank
- Nachttisch außen
- Nachttisch innen
- 1 x Stauraum unter der Koje
- Verdeckte Seilbeleuchtung an der Decke
- Verdeckte Seilbeleuchtung unter der Koje
- 2 x LED-Leselampen
- Rollos an der Decke für mehr Privatsphäre
- Großes Rumpffenster mit Bullaugen und Plissee-Jalousie
- Kohlenmonoxidmelder/-alarm

MITTLERE KABINE BACKBORD

- Laminatoberflächen
- Verschleißfester Laminatboden
- Doppelkoje (1,42 m x 2,03 m oder 56,, x 80")
- Nachttisch vorne
- 1 x Hängeschrank
- 1 x Stauraum unter der Koje
- LED-Deckenbeleuchtung
- Verdeckte Seilbeleuchtung an der Decke
- Verdeckte Seilbeleuchtung unter der Koje
- 2 x LED-Leselampen
- Rollos an der Decke für mehr Privatsphäre
- Rumpffenster mit Bullaugen und Plissee-Jalousie
- Kohlenmonoxidmelder/-alarm

ACHTERKABINE BACKBORD

- Laminatoberflächen
- Verschleißfester Laminatboden
- Etagenbetten (2,0 m x 0,8 m (80,, x 31,4") und 2,0 m x 1,36 m (80,, x 53,5"))
- Bettseitiges Regal innen
- 1 x Hängeschrank
- 1 x Stauraumschublade unter dem Bett

INITIALS_____

INITIALS_____

REV: 01-20-2026

Exhibit A

- LED-Deckenbeleuchtung
- 2 x LED-Leselampen
- Rollos für mehr Privatsphäre
- Rumpffenster mit Bullaugen und Plissee-Jalousie
- Kohlenmonoxidmelder/-alarm

VORDERE KABINEN

- Laminatoberflächen
- Verschleißfeste Laminatböden
- Doppelkojen:
 - Vorne Backbord (1,49 m x 2,03 m oder 59,, x 80")
 - Vorne Steuerbord (1,72 m x 2,03 m oder 68,, x 80")
- Nachttische/Ablagen auf beiden Seiten
- Hängeschränk
- Große offene Ablagen
- Stauraum unter jeder Koje
- Stauraum unter den Bodenbrettern
- LED-Deckenbeleuchtung
- Verdeckte Seilbeleuchtung an der Decke
- Verdeckte Seilbeleuchtung unter den Kojen
- 2 LED-Leselampen in jeder Kabine
- Rollos an der Decke für mehr Privatsphäre
- Großes Rumpffenster mit Bullaugen und Plissee-Jalousie
- Kohlenmonoxidmelder/-alarm

NASSZELLEN (ALLE KABINEN)

- Waschbecken mit Waschtischarmatur und qualitativ Oberfläche
- Unterbauwaschbecken mit Toilettenpapierhalter
- Spezieller Abfallbehälter
- Waschtischunterschrank mit Spiegel
- Doppelter Handtuchhalter
- Doppelter Kleiderhaken
- Schiebetür (alle Toiletten außer der mittschiffs auf der Backbordseite) oder Flügeltür (nur mittschiffs auf der Backbordseite)
- Duschkabine mit Hebelmischer und verstellbarer Duschbrause
- Duschwanne mit automatischem Abflusssystem
- LED-Deckenbeleuchtung
- Rollos an der Decke für mehr Privatsphäre
- Elektrische Toiletten mit Doppelspülung (Salz- und Frischwasser)

VORPIEK

- **Vorderpiek-Koje und Toilettenraum inkl. Licht, Ventilator, große elektrische Toilette, Fäkalientank, Duschwanne mit elektrischer Pumpe, Handwaschbecken. Kombination aus Wasserhahn/Duschmischer und Steckdose mit integrierten USB-Anschlüssen. Inklusive Klimaanlage-anschluss.**

ELEKTRONISCHE INSTALLATIONEN

- Digitale Überwachung mit Multifunktionsdisplay am Steuerstand
- LED-Innenbeleuchtung an den Treppen
- Zweifarbiges LED-Navigations-, Heck- und Ankerleuchte
- 12-V-Gleichstrom-Schalttafel
- 1 x Doppel-USB-Anschluss am Steuerstand
- 1 x Doppel-USB-Anschluss am Navigationspult
- 1 x Doppel-USB-Anschluss an der Salon-Sitzbank
- USB-Anschlüsse in den Kabinen
- 1 x Magnetisches Ladegerät für Mobiltelefone im Salon
- Haushaltsbatterien
- **Erhöhte Batteriekapazität und AGM-Batterien anstelle von Standardbatterien**
- 2 x Motorstartbatterien
- 1 x Haushaltsbatterie-Trennschalter
- 2 x Motorstartbatterie-Trennschalter
- 2 x Lichtmaschinen, serienmäßig mit Motoren
- 1 x Elektrisches Ersatzteil-Set: Sicherungen, Relais, Sicherungshalter

INITIALS_____

INITIALS_____

REV: 01-20-2026

Exhibit A

- 3000 W 110 V Wechselrichter für Konvektions-Mikrowellenherd
- **Sterling-Lichtmaschine zum Batterieladegerät (mit Taste am Steuerstand, um die Motorbatterien mit den Hausbatterien zu verbinden)**
- **Stereoanlage mit Innen- und Außenlautsprechern**
- **Komplettes Raymarine-Elektronikpaket**
- **Nach vorne gerichtete Kamera**
- **Generator**
- **Kaltwasser-Klimaanlage**
- **Wasseraufbereiter**
- **TV**
- **Solarpanel**
- **Unterwasserbeleuchtung**
- **Ventilatoren in den Kabinen**
- **Landstromanschluss**

MOTOR & STEUERUNG

- Doppelhebel-Gas-/Gangschaltung
- Schalldämmplatten im Motorraum
- 2 x Lüftungsventilatoren und Lüftungskanäle für den Maschinenraum
- 2 x Yanmar-Dieselmotoren mit 57 PS und Segelantrieb
- 2 x Propeller – Festblatt
- 2 x Kraftstoff-Einfüllstutzen
- 2 x Kraftstofffilter/Wasserabscheider
- 2 x Kraftstofftanks mit einer Gesamtkapazität von 243 US-Gallonen/920 Litern
- 2 x Auspuff-Außenarmaturen (Edelstahl)
- 2 x Abgas-Wasserschleusen
- 2 x Kühlwasser-Einlasssiebe
- 2 x Abgas-Kühlwassertemperatursensoren mit akustischem Alarm am Steuerstand

RUDER UND STEUERANLAGE

- Ausbalancierte Spaten-Ruder
- Ruderschaft aus rostfreiem Stahl
- Lager mit Ruderrohr aus Glasfaser
- Ketten- und Drahtsteuerung mit Schottsteuerungseinheit und Bremse
- Steuerrad vom Typ „Destroyer“
- Notfallpinne

LAUFENDE TAKELAGE

- 2 x Großschoten (3:1-Umlenkung)
- 2 x Genuaschoten
- 3 x Fallen (Großsegel, Genua und Spinnaker)
- 2 x Einfaches Reffleine nach achtern
- Großbaum-Toppinglift

SANITÄRINSTALLATION

- Heißes und kaltes Frischwassersystem unter Druck, bestehend aus:
 - 2 x Wassertanks, Gesamtkapazität 185 US-Gallonen / 700 Liter
 - 2 x Frischwasser-Druckpumpe mit Ausgleichsbehälter
- **Warmwasserbereiter mit erhöhter Kapazität**
- Warm- und Kaltwasserdusche am Heck
- Automatische Duschablaufpumpen
- Fäkalientanks
- 2 x elektrische Bilgenpumpen (Kielwanne) mit Schwimmerschaltern und Alarm am Schaltpult
- 2 x manuelle Bilgenpumpen
- 2 x Hochwasser-Bilgen-Schwimmerschalter mit Alarm am Schaltpult
- 2 x elektrische Bilgenpumpen (Maschinenraum) mit Schwimmerschalter und Alarm am Schaltpult
- Wasseraufbereitungsfiltersystem (Wasseraufbereitungshahn in der Pantry)
- Frischwasseranschluss

ALLGEMEINE AUSTRÜSTUNG

- **Festmacher / Hafenleinen / Fender**
- **Sicherheitspaket**

INITIALS_____

INITIALS_____

REV: 01-20-2026

Exhibit A

- Charter-Paket
- Inbetriebnahme und Übergabe an die Charterbasis

ZERTIFIZIERUNGEN

- CE-Zertifizierung
- NMMA-Zertifizierung

SCHLUSSBEMERKUNG

Die Werft behält sich das Recht vor, den Inhalt dieses Dokuments jederzeit und ohne vorherige Mitteilung an Dritte zu ändern oder zu ergänzen und übernimmt keine Haftung für darin enthaltene Fehler.