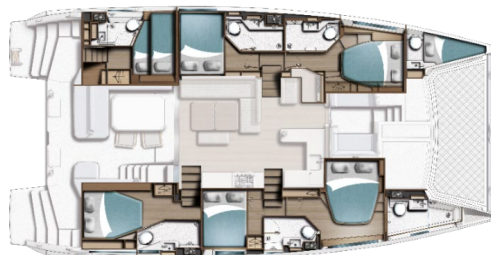


## Moorings 5200 | 6 cabines

6 Cabines / 6 Salles d'eau

Spécifications (les options The Moorings sont spécifiées en gras)

Modèle :	Leopard 52
Longueur hors tout :	15,75 m
Longueur à la flottaison :	15,31 m
Largeur :	8,16 m
Tirant d'eau :	1,70 m
Carburant :	900 L
Eau :	700 L
Motorisation :	2 x Yanmar 57cv



### ÉQUIPEMENT DE PONT

- Filières avec chandeliers sur embases et ouvertures latérales
- Filières à l'avant et à l'arrière
- Guindeau électrique vertical 10mm 1600W avec poupée et télécommande
- Davier d'étrave
- Bloqueur de chaîne
- Coffre à BIB
- Baie coulissante pour fermer le carré
- Bimini rigide de cockpit arrière et avant avec éclairage LED
- Bimini rigide au-dessus du poste de barre avec supports en inox
- Echelle de bain avec marches en teck
- Table de cockpit
- Système d'écoute de GV à double palans (3:1)
- Trampoline
- Siège de barre avec dossier
- Vitres teintées grises en verre minéral
- Support de bimini
- Panneaux de pont :
  - 5 x taille 10 pour les toilettes
  - 5 x taille 44 au-dessus des cabines avant et arrière
  - 1 x trappe papillon au-dessus de la cabine arrière bâbord
- Hublots :
  - 2 x taille 5 sur l'avant du roof
  - 11 x taille 1 dans les coques
  - 2 x taille 1 dans les descentes
- Baille à mouillage
- 3 x coffres de pont avant et un coffre à gaz dédié dans le cockpit avant
- Cockpit de salon avant avec porte d'accès étanche au carré
- 2 x Balcons avant avec siège
- 2 x Balcons arrière
- 4 x Mains courantes en inox sur le bimini
- 2 x Mains courantes en inox sur le bimini du poste de barre
- 2 x Mains courantes en inox sur les passavants
- 2 x Marches d'accès au roof par les passavants
- 9 x Taquets d'amarrage de 310mm
- 2 x Manivelles de winch
- 2 x Winchs de drisse électriques
- **1 x Winch d'écoute électrique**
- 2 x Chariots et rail de génois
- 2 x Taquets de drisse de GV et de spi au poste de barre

- 1 x Taquet de drisse de génois sur le mât
- 2 x Bloqueurs d'écoute de génois au poste de barre
- 2 x Bloqueurs d'écoute de GV au poste de barre
- 2 x Bloqueurs de ris au poste de barre
- 1 x bloqueur pour la bosse d'enrouleur
- Porte-boissons au poste de barre et dans le cockpit avant
- **Sellerie de cockpit arrière**
- **Sellerie de cockpit avant**
- **Fermeture du poste de barre**
- **Bossoirs inox avec système de remontée électrique**
- **Ancre inox et chaîne galvanisée**
- **Ancre secondaire avec 8 mètres de chaîne et 61 mètres d'amarres**
- **Patte d'oie, manilles et crochet pour mouillage**
- **Coussins de plage avant (tribord)**
- **Pare-chocs de tableau arrière améliorés (enveloppant les coins)**

#### **MÂT, VOILES ET GRÉEMENT DORMANT**

- **Grand-voile latée à haute résistance**
- **Génois à enrouleur haute résistance avec bande anti-UV**
- **Lazy bag bleu Moorings avec lazy jack**
- Mât en aluminium anodisé
- Poutre avant en aluminium anodisé avec taquets
- Girouette
- Enrouleur de génois
- Conduit additionnel avec messenger dans le mât
- Feux de pont
- Corne de brume
- Feux de navigation au moteur
- Feux de mouillage

#### **COCKPIT**

- Compas
- 2 Chaises pliantes
- **Plancha au gaz**
- **Réfrigérateur/Freezer (12V) dans le cockpit (peut être utilisé comme réfrigérateur ou freezer)**

#### **SALON DE PONT**

- Assise en L avec coussins d'assise et dossier
- Table
- Bain de soleil

#### **CARRÉ**

- Finitions stratifiées
- Plancher haute résistance
- Table de carré
- Assise en L
- Plafonniers à LED
- Rangement sous la banquette
- Porte d'accès vers l'avant
- Porte coulissante vers le cockpit arrière
- Banc amovible à utiliser comme :
  - banquette intérieure
  - banquette extérieure
- Escaliers vers les cabines
- **Sellerie Silvertex "Macadamia"**
- **Stores pour fenêtres du carré (vitres avant et latérales)**

#### **CUISINE**

- Plan de travail en surface solide haut de gamme
- Robinet mitigeur à levier unique avec douchette extractible
- Évier à cuve unique en acier inoxydable

- Egouttoir à vaisselle auto-videur intégré au plan de travail
- Couvercle de l'égouttoir
- Réfrigérateur / conservateur:  
Vitrifigo 212L - 12v à double tiroir
- Gazinière 4 feux
- Four/ micro onde convection
- Electrovanne de coupure de gaz avec commande au tableau électrique et voyant de contrôle en cuisine
- Détendeur de gaz dans le coffre de cockpit séparé
- Compartiment poubelle séparé
- Equipets de rangement
- Rangement sous les planchers
- Casseroles sous le four
- 4 tiroirs de cuisine
- Détecteur de fumée / alarme
- Détecteur/alarme de monoxyde de carbone
- **Réfrigérateur/Freezer (12V) additionnel dans le carré (peut être utilisé comme réfrigérateur ou freezer)**

#### CONSOLE DE NAVIGATION

- Table à cartes avec casier de rangement sous couvercle à charnière
- Plafonniers à LED
- Siège fixe avec dossier

#### CABINE ARRIERE ET CABINE CENTRALE SUR TRIBORD

- Finitions stratifiées
- Plancher haute résistance
- Couchettes doubles :  
Couchette arrière tribord (1.57m x 2.03m)  
Couchette centrale tribord (1.4m x 2.03m)
- Penderie
- Table de chevet extérieure
- Table de chevet intérieure
- 1 x Tiroir de rangement sous la couchette
- Éclairage indirecte au plafond
- Éclairage indirecte sous la couchette
- 2 x Liseuses LED
- Stores à enroulement au plafond pour plus d'intimité
- Grand hublot de coque avec store plissé
- Détecteur/alarme de monoxyde de carbone

#### CABINE CENTRALE SUR BÂBORD

- Finitions stratifiées
- Plancher haute résistance
- Couchette double (1.42m x 2.03m)
- Table de chevet en avant
- 1x penderie
- 1 tiroir de rangement sous la couchette
- Éclairage LED au plafond
- Éclairage indirecte au plafond
- Éclairage indirecte sous le lit
- 2 liseuses LED
- Stores à enroulement au plafond pour plus d'intimité
- Hublot de coque intégrant un hublot et un store alvéolé
- Détecteur/alarme de monoxyde de carbone

#### CABINE ARRIERE BÂBORD

- Finitions stratifiées
- Plancher haute résistance
- Couchettes superposées (2.0m x 0.8m et 2.0m x 1.36m)
- Tablette de chevet intérieure
- 1 x Penderie
- 1 x Tiroir de rangement sous la couchette

- Éclairage LED au plafond
- 2 x liseuse LED
- Stores à enroulement au plafond pour plus d'intimité
- Fenêtre de coque avec hublot et store plissé
- Détecteur/alarme de monoxyde de carbone

#### CABINES AVANT

- Finitions stratifiées
- Plancher haute résistance
- Couchettes doubles :  
Couchette avant bâbord (1.49m x 2.03m)  
Couchette avant tribord (1.72m x 2.03m)
- Tablette de chevet
- Penderie
- Grandes étagères ouvertes
- Tiroirs de rangement sous la couchette
- Espace de rangement sous les planchers
- Éclairage LED au plafond
- Éclairage indirecte au plafond
- Éclairage indirecte sous le lit
- 2 liseuses LED
- Stores à enroulement au plafond pour plus d'intimité
- Grand hublot de coque intégrant un hublot et un store alvéolé
- Détecteur/alarme de monoxyde de carbone

#### SALLES D'EAU x 6

- Lavabo avec mitigeur et surface solide haut de gamme
- Placard sous le lavabo ( finition laminé bois)
- Compartiment poubelle
- Placard avec miroir
- Sèche-serviettes
- Patère
- Porte coulissante (salles d'eau avant et arrière) ou porte à charnière (salles d'eau centrales)
- Douche avec pommeau de douche ajustable en hauteur
- Pompe de vidange de douche automatique
- Plafonnier LED
- Stores à enrouleur
- Toilettes électriques (eau de mer et eau douce)

#### POINTE AVANT

- **Pointe avant bâbord aménagée avec couchette et toilettes électriques, éclairage, ventilateur, réservoir à eaux noires, douche avec pompe de vidange électrique, lavabo, mitigeur, prise UBB et climatisation.**

#### ÉQUIPEMENT ÉLECTRIQUE

- Tableau de contrôle digital au poste de barre
- Eclairage des marches de descente dans les coques
- Feux de navigation LED bicolores et de poupe
- Panneau électrique 12v
- 1 x Double prise USB au poste de barre
- 1 x Double prise USB à la table à carte
- 1 x Double prise USB au niveau du canapé du salon
- Prises USB dans chaque cabine
- 1 x Chargeur magnétique pour téléphone portable dans le salon
- Batteries de service
- **Parc de batteries plus performant et remplacement des batteries standard par des batteries AGM**
- 2 x Batteries de démarrage moteur
- 1 x Contacteur de batteries de service
- 2 x Contacteurs de batteries de démarrage
- 2 x Alternateurs, standard avec les moteurs
- Kit de dépannage (fusibles, portes fusible, relais)
- Convertisseur 3000W 110V pour four à micro-ondes à convection

- **Couplage des batteries moteurs et services**
- **Hifi : Haut-parleurs intérieurs & Haut-parleurs extérieurs**
- **Pack électronique Raymarine complet**
- **Caméra de vision avant**
- **Générateur**
- **Climatisation**
- **Dessalinisateur**
- **TV**
- **Panneau solaire**
- **Eclairage sous-marin**
- **Ventilateurs dans les cabines**
- **Pack électrique de branchement à quai**

## MOTORISATION

- Double commande d'inverseur
- Compartiments moteurs insonorisés
- 2 x Ventilateurs et conduits dans les compartiments moteurs
- 2 x Moteurs sail drive Yanmar 57CV
- 2 x Hélices fixes
- 2 x Nables à carburant sur le pont
- 2 x Filtres à carburant et décanteurs carburant/eau
- 2 x Réservoirs à carburant pour une capacité totale de 920L
- 2 x Sorties d'échappement en inox
- 2 x Clapets anti-retour sur les échappements
- 2 x Crépines d'admission d'eau de refroidissement
- 2 x Alarmes sur le circuit d'eau de refroidissement audibles au poste de barre

## SYSTÈME DE BARRE

- Safrans suspendus et compensés
- Mèche de safran en inox
- Paliers et tube de jaumière en fibre
- Transmission de barre par chaîne et drosse, console de barre sur la cloison avant du cockpit avec frein
- Barre à roue type « Destroyer »
- Barre franche de secours

## GRÉEMENT COURANT

- 2 x Palan de grand voile (3:1)
- 2 x Ecoutes de génois
- 3 x Drisses (GV, génois, spi)
- 2 x Bosses de ris revenant au poste de barre
- Balancine de bôme

## CIRCUIT D'EAU

- Circuit d'eau douce chaude et froide sous pression :
  - 2 x Réservoirs, capacité totale de 700L
  - 2 x Groupe d'eau avec vase d'expansion
- **Ballons d'eau chaude grande capacité**
- Douchette de jupe (eau froide/ chaude)
- Pompes d'évacuation de douche
- Réservoirs à eaux noires
- 2 x Pompes de cales électriques avec flotteur et alarme sur tableau électrique
- 2 x Pompes de cale manuelles
- 2 x Contacteurs automatiques pour pompe de cale avec alarme sur tableau électrique
- 2 x Pompes de cales électriques (compartiments moteurs) avec alarmes sur tableau électrique
- Système de filtre purificateur d'eau (robinet d'eau purifiée situé dans la cuisine)
- Connexion eau du quai

## GENERAL

- **Amarres & défenses**
- **Pack sécurité**
- **Pack charter**

- Transport jusqu'à la base et préparation du bateau

#### CERTIFICATIONS

- Certification CE
- Certification NMMA

#### NOTE

Le constructeur se réserve le droit de modifier le contenu de ce document sans préavis et ne peut être tenu responsable des erreurs dans le contenu de ce dernier.